



取扱説明書

本商品は、ノーブランド「ホビー用工作キット」または「それに関連する部品」ですので、当店では「納品時点での「部品の欠品・破損・著しい変形」以外の、いかなる不具合・事故に対しての責任は一切負えませんので、あらかじめ了承願います。

本説明書を一読頂き、お客様にて安全を確保し、楽しいホビーライフをお過ごし下さい。

⚠ 警告

本商品の組立及び使用に際しては、下記の警告事項を厳守して下さい。

- 添付の取扱説明書を読む。
- 組立には、カッターナイフや接着剤など、人体に危害を及ぼす恐れがあるものを使用するので、それぞれの取扱説明書などに従って、安全を確保すること。必要に応じて人体を保護する対策を講じること。
- 材料や部品のバリやトガリでケガをする場合がありますので、手や目を保護すること。
- 部品の組合せやネジの取付、ゴムやバネなどのをセットする時は、部品の特性による反発や部品破損などが原因で、思わぬ事故を起こすので、無理な力を加えず、手や目を保護すること。
- その他、異常を感じたら直ちに使用を中止し、当店または有識者に連絡すること。

・キット内容

- | | |
|-------------|-----|
| ① 塩ビパイプセット | 1組 |
| ② ベースリング | 1個 |
| ③ フレームリング | 5個 |
| ④ 連結バー | 6個 |
| ⑤ ストッパーリング大 | 1個 |
| ⑥ ストッパーリング小 | 3個 |
| ⑦ ネジ類 | 1式 |
| ⑧ 樹脂スペーサー | 1個 |
| ⑨ テンションセット | 1組 |
| ⑩ ビニールチューブ | 10m |
| ⑪ 取扱説明書(本書) | 1枚 |



・組立に必要な工具類

- | | |
|--------------|----|
| ① 木工用接着剤 | 必須 |
| ② 瞬間接着剤 | |
| ③ アクリル接着剤 | |
| ④ 樹脂用接着剤 | |
| ⑤ ドライバー類 | 必須 |
| ⑥ ネジロック剤 | |
| ⑦ 棒/紙ヤスリ類 | 必須 |
| ⑧ ニッパ、ペンチ類 | |
| ⑨ カッター、ピンセット | |
| ⑩ ハンマー、スレイパー | |
| ⑪ マスキングテープ | 推奨 |
| ⑫ ドリルセット、キリ | |
| ⑬ ハサミ、定規類 | |



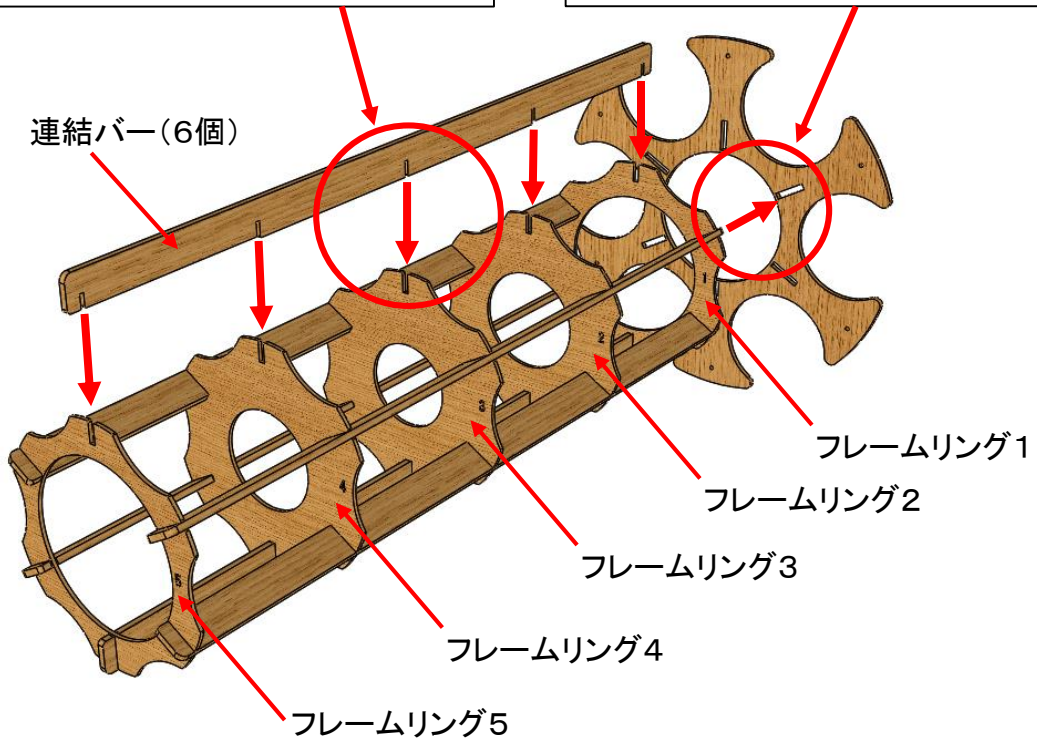
組立手順書

●手順1: フレームリングと連結バーの組立

- ・連結バーの切欠き部に接着剤を塗布
- ・フレームリングの番号を確認して、差し込む

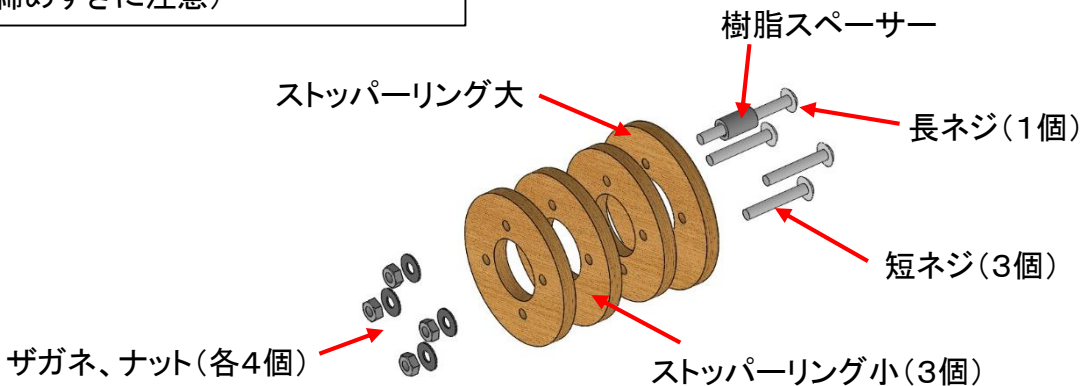
●手順2: ベースリングの取付

- ・連結バーの突起部に接着剤を塗布
- ・ベースリングの角穴に、差し込む



●手順3: ストッパーリングの組立

- ・接合面に接着剤を塗布
- ・ネジ、ザガネ、ナットで固定する
(締めすぎに注意)



組立手順書

- 手順4: テンションセット組立
 - ・手順3で組立てたストッパーリングに通す。
(写真を参考に確認して下さい)

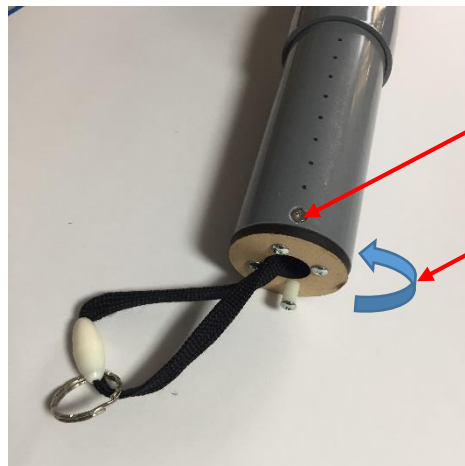
ストッパーリング



このリングは抜け止めとして重要な部品です。

両側に引くと“カチッ”と外れます

- 手順5: 塩ビパイプセットへの組付け
 - ・手順4組立てたテンションセットを塩ビパイプセットに固定します。
(写真を参考に確認して下さい)



皿タッピングネジ
★1mm程度の下穴を推奨

角度の向きは問いませんので、皿タッピングネジの固定に失敗したら、少し回転して、やり直して下さい。

使用手順書

【チューブは破れやすいので★全ての工程★注意のこと(こすれキズも空気漏れとなる)】



- 手順1：ビニールチューブの準備
 - ・ビニールチューブをセットしたい高さと同じくらいの長さにハサミ等で切断する。
 - ・切断した片側をしっかりと縛る（2回しばる：推奨）



- 手順2：空気を注入する（別売の空気封入機などが便利）
 - ・ビニールチューブに空気を注入する。
 - ・注入した空気になるべく漏れないよう縛る。
 - ・左の写真の様に約5cmの間を開けてもう一回縛る。



- 手順3：テンションセットのフックに引っ掛ける
 - ・膨らんだチューブにフードを通す（方向に注意！）
 - ・結び目の間に、フックを通して、引っ掛ける。

- 手順4：テンションセットのリングを掛ける
 - ・ゆっくり引いて、ストッパーにリングを掛ける。
 - ・フードをスライドして準備完了



- 手順5：フレームリングに差し込む。
 - ・ゆっくりとフレームリングへセットする。
 - ・フードが突き当たるまで下げる。



●別売(空気封入機)

息で膨らませるのは、健康に悪いので、やめて下さい。

●利用風景

最長チューブ長(参考)

- ・インドア : 5m
- ・アウトドア : 3m

気温や風速など、周囲環境条件で異なりますので、ご了承下さい。



【チューブがたるんできたら手順2を繰り返す】

TMWエンジニアリング

〒193-0826

東京都八王子市元八王子町2-1022-1

TEL 042-697-0321

URL <http://www.tm-wweng.com>E-mail info@tm-wweng.com

「ものづくり」のベストパートナー

TMWエンジニアリング